

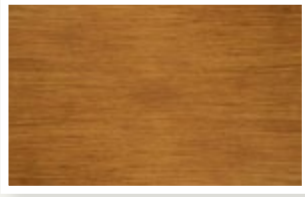
Farbige Holzlasuren



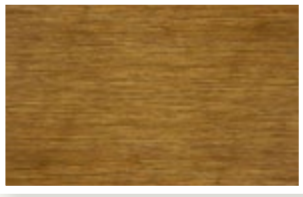
Kiefer . Art. 480



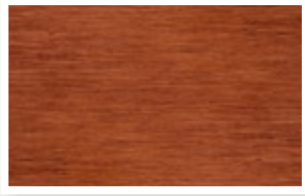
Lärche . Art. 481



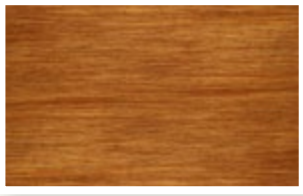
Eiche hell . Art. 482



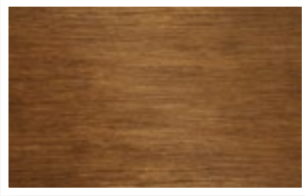
Eiche antik . Art. 483



Teak . Art. 484



Nussbaum . Art. 485



Wenge . Art. 486



Palisander . Art. 487



Ebenholz . Art. 488

Standölfarben



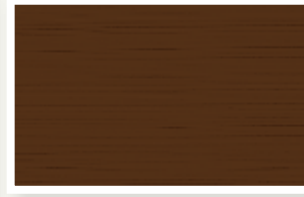
gelb . Art. 1101/1601



orange . Art. 1102/1602



ocker . Art. 1103/1603



braun . Art. 1110/1610



englischrot . Art. 1104/1604



ochsenblutrot . Art. 1107/1607



grün . Art. 1105/1605



tannengrün . Art. 1108/1608



taubenblau . Art. 1106/1606



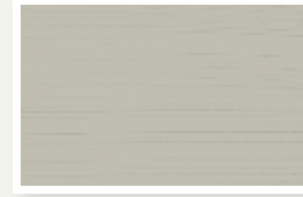
dunkelblau . Art. 1109/1609



dunkelbraun . Art. 1111/1611



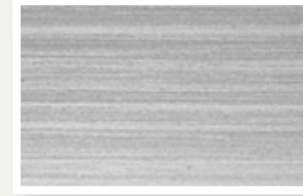
schwarz . Art. 1112/1612



grau . Art. 1115/1615



weiß . Art. 1100/1600



silber . Art. 1614



gold . Art. 1613



Klassischer Anstrichaufbau

Grundieröl / Zwischenanstrich / Schlussanstrich

Holzlasur & Standölfarbe

Farbige Holzlasuren

- für den Innen- und Außenbereich
- erhältlich in 9 klassischen Holzfarbtönen
- verarbeitungsfertig zu je 0,75 und 2,5 Liter
- zusätzlich gibt es Holzlasur - farblos - als Basis zum Selbstpigmentieren für individuelle Farbtöne (Farbkarte „Pigmente in Öl“)

Seit 1987 stellen wir aus natürlichen und nachwachsenden Rohstoffen ökologisch konsequente Farben und Materialien für die Oberflächengestaltung her.

Unsere Produktpalette umfasst Farben für den Lehm- und Holzbau, die Denkmalpflege, Altbausanierung und für den Neubau.

Standölfarben

- deckender Holzanstrich für den Innen- und Außenbereich
- erhältlich in 16 Farbtönen
- verarbeitungsfertig zu je 0,375, 0,75 und 2,5 Liter
- auf Anfrage können wir Ihren Wunschfarbton nach z. B. RAL, NSC oder Farbmuster mischen

überreicht durch:

Stand 05/2017 . Art. 857

Die Farbkarte dient allein der Orientierung.

Drucktechnisch bedingte Farbtonabweichungen sind möglich. Um einen besseren oder originalgetreuen Eindruck von den Farben zu bekommen, empfehlen wir den Erwerb unserer Farbkarten mit Original-Anstrichen.

Zur Verarbeitung der Produkte sind die aktuellen Produktinformationen zu beachten.



Kreidezeit Naturfarben GmbH

Kassemühle 3, D-31195 Lamspringe
Telefon +49 (0) 50 60 - 60 80 650
Fax +49 (0) 50 60 - 60 80 680
info@kreidezeit.de . www.kreidezeit.de

Kreidezeit Naturfarben GmbH

